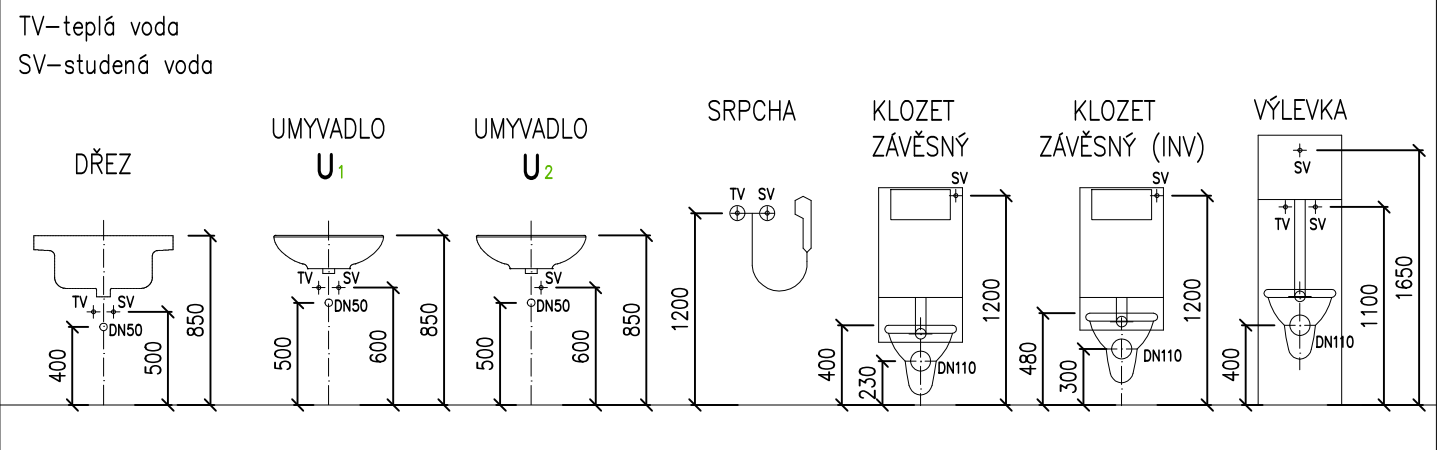


PŘIPOJENÍ ZAŘÍZOVACÍCH PŘEDMĚTŮ



LEGENDA ZAŘÍZOVACÍCH PŘEDMĚTŮ

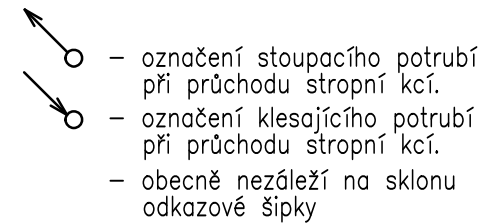
ZOV	- zásobníkový ohřivač	WC _z	- WC závěsné, bezbariérové provedení
WC _z	- WC závěsné	U ₁	- umyvadlo, bezbariérové provedení
U ₁	- umyvadlo (TV+SV)	S ₁	- sprcha, bezbariérové provedení
U ₂	- umyvadlo (SV)	Vp ₅₀	- vpust, DN50
P _{bez}	- pisoár bezvodný	Vp ₇₅	- vpust, DN75
D ₁	- kuchyňský dřez - jednoduchý	Vp ₁₁₀	- vpust, DN110
D ₂	- kuchyňský dřez - dvojitý		
My	- myčka nádobí		
Vy	- výlevka závěsná		
Bi	- bidet závěsný		

LEGENDA POTRUBÍ

—	- potrubí připojovací/odpadní
---	- potrubí závěšené pod stropem
---	- potrubí větrací
---	- potrubí svodné - splaškové vody
---	- potrubí svodné - vyšší kruhová pevnost (SN12, SN16)
---	- potrubí svodné - dešťové vody
---	- stávající potrubí svodné jednotné kanalizace
---	- stávající potrubí svodné jednotné kanalizace
---	- stávající potrubí svodné jednotné kanalizace
---	- stávající potrubí svodné jednotné kanalizace

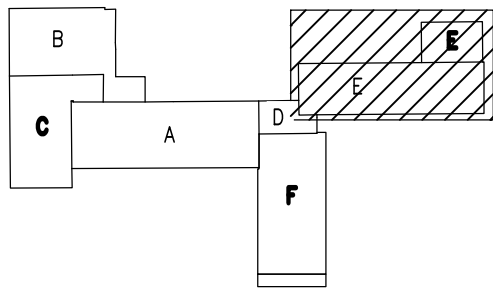
LEGENDA OZNAČENÍ SVISLÉ KANALIZACE

X.S ¹¹⁰	- splašková odpadní kanalizace/označení/průměr potrubí
X.D ¹¹⁰	- dešťová odpadní kanalizace/označení/průměr potrubí
X.V ¹¹⁰	- větrací kanalizace/označení/průměr potrubí
X ...	- označení budovy dle stavební čisti



LEGENDA OZNAČENÍ REVIZNÍCH ŠACHET

RŠs	- nová revizní/vstupní šachta splašková
RŠd	- nová revizní/vstupní šachta dešťová
RŠ	- stávající revizní/vstupní šachta



POZNÁMKY:

- připojovací a odpadní potrubí splaškové kanalizace vedená uvnitř objektu, v drážkách ve zdi, volně nebo v instalačních předstěných a budou provedena ze systému kanalizace HT-PP spojovaného hrdlovými spoji
- připojovací a odpadní potrubí vedená v tichém (vyzvučovacím) prostoru bude provedena z tiché kanalizace s hladinou akustického tlaku < 11dB
- potrubí ze systému HT-PP zavěšená volně pod stropem, musí být upevněna na závěsech max. ve vzdálenostech 10x øD
- svodná potrubí splaškové kanalizace vedená v zemi, budou provedena ze systému PVC-KG SN8 nebo PP-KG SN12, SN16
- střední vpusti budou s topným kabelem 30W/230V
- odpadní potrubí splaškové kanalizace budou vyvedeny min. 500 mm nad hraveň střechy

Starší
Zkvalitnění podmínek pro poskytování vzdělávání a služeb SŠ a ZŠ Beroun
Ulice Karla Čapka, Beroun

Investor
Střední škola a Základní škola Beroun, příspěvková organizace, Karla Čapka 1457, 266 01 Beroun - Město

Generální projektant
**DPU REVIT s.r.o.,
Běchovická 701/26, 100 00 Praha 10 - Strašnice**

HPP
**Jan Pešout
tel.: 605 418 631
mail: pesou@damphynuspor.cz**

Projektant číst
**DPU REVIT s.r.o.,
Běchovická 701/26, 100 00 Praha 10 - Strašnice**

Vypracoval
Matěj Pečenka

Zodpovědná osoba
Ing. Marian Trubiřha

Stupeň
DPS

Objekt
SO.01 - Střední a základní škola

Část
D.1 - Dokumentace stavebních objektů

Profese
D.1.4.3 - Zdravotně technické instalace

Výkres
D.1.4.3.b - 18 KANALIZACE - PŮDORYS 2.NP E

Copyright DPU REVIT s.r.o.
Všechny práva jsou vyhrazena, zejména právo na kopírování, distribuci a další. Žádná část nemůže být reprodukována, přeložena, nebo jinak šířena bez písemného souhlasu autora. V případě porušení v případě odhalení zástupců autorů je zaručena právní odpovědnost.